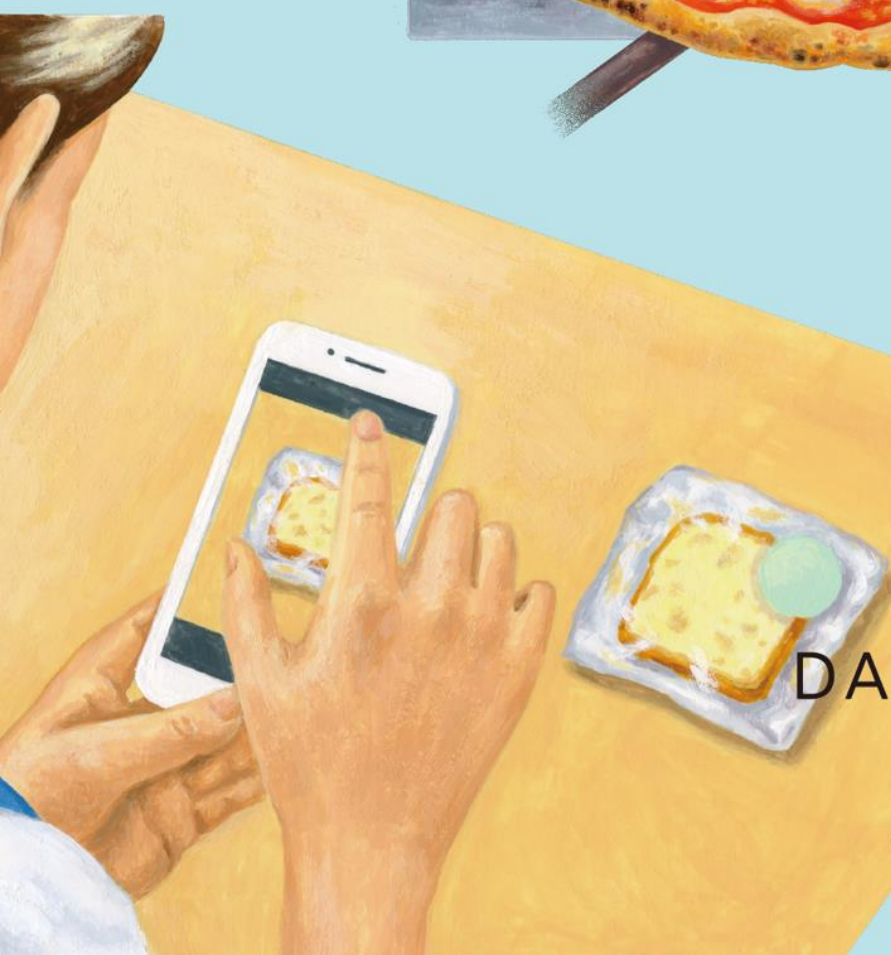
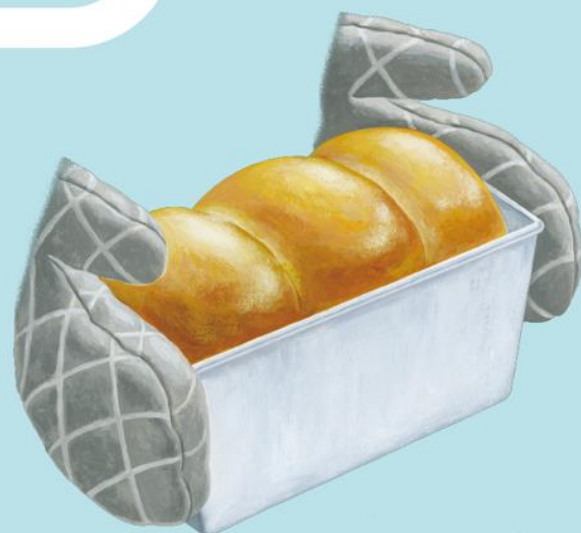
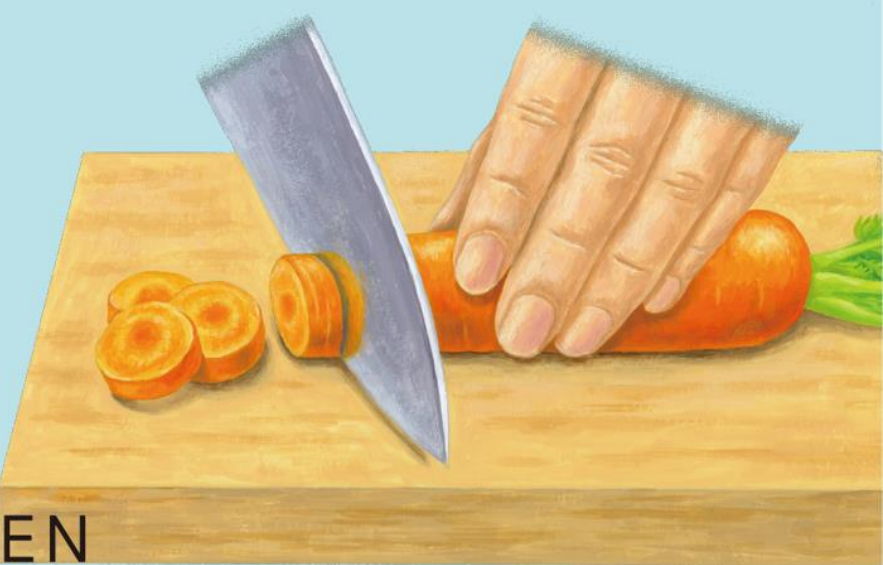


シェアキッチン
会員募集について



DANCHI KITCHEN



「団地キッチン」田島 シェアキッチン1・2・3利用会員 【募集要領(通年)】(R6.2版)

■住所・アクセス

住所 : 埼玉県さいたま市桜区田島六丁目1番地20号

アクセス: JR武蔵野線 西浦和駅 徒歩3分

■シェアキッチン会員タイプ

シェアキッチン1 【イベント用】(42㎡)

- ・月額会員(定額制 ①4時間/月、または、②8時間/月)
- ・ドロップイン会員(時間貸し)

シェアキッチン2 【菓子製造業許可対応】(31㎡)

- ・~~月額会員(定額制 20時間/月)~~
- ・~~ドロップイン会員(時間貸し)~~

※シェアキッチン2については、空枠がないため、現在、募集を停止しています。

シェアキッチン3 【そうざい製造業許可対応】(10㎡)

- ・月額会員(定額制 10時間/月)
- ・ドロップイン会員(時間貸し)

■月額会員定員

シェアキッチン2(月額会員) 5名 <現在満席>

シェアキッチン3(月額会員) 10名 <随時募集中>

※グループ利用になる場合は、代表者の方がお申込みください。

■利用諸条件

別表のとおり

■お申込み手続き

利用を希望される方は諸条件等をご確認の上、下記のURL、または、
右記の二次元コードの予約サイトにアクセスし、当施設の見学をご予約ください。

<https://danchi-kitchen.com/reservation/>



■運営・お問合せ先

日本総合住生活(株) 住生活事業計画部 事業計画課

TEL: 03-5577-3673 Email: js12230@js-net.co.jp

※受付時間 平日 9:00-17:00 (土・日・祝及び年末年始を除く)

ご利用料金

部屋名	会員種類	料金	条件など
シェアキッチン1 【イベント用】 (最大収容人数：20名)	月額会員	①8,800円/1ヶ月 利用時間4時間 ②13,200円/1ヶ月 利用時間8時間	入会金：1,100円
	ドロップイン会員	2,750円/1時間	
シェアキッチン2 【菓子製造業許可対応】 (最大収容人数：5名)	月額会員 (定員5名まで)	22,000円/1ヶ月 利用時間20時間	入会金：11,000円 注) 別途、資格等条件が あります
	ドロップイン会員	2,750円/1時間	
シェアキッチン3 【そうざい製造業許可対応】 (最大収容人数：3名)	月額会員 (定員10名まで)	8,800円/1ヶ月 利用時間10時間	
	ドロップイン会員	1,980円/1時間	

※グループ利用の場合、利用時間中、会員の方は、代表者として必ず施設内に常駐してください。

※会員登録後、シェアキッチンの利用予約は、指定の予約システムより行ってください。

※料金は消費税込みの価格です。

注) シェアキッチン2、3の入会にあたっての資格等条件として、食品衛生責任者の資格、製造業許可の取得、食品衛生に関する賠償責任保険への加入があります。

オプション

- ・ **ゴミ回収料金 (税込)** ※各袋は施設に用意があります。
可燃ごみ ¥550 (1袋) / ビン・カン・ペットボトル ¥550 (各1袋)

利用可能時間・定休日

- ・ 利用可能時間：シェアキッチン1 11:00～19:00
シェアキッチン2・3 10:00～19:00
- ・ 定休日：水・日

ご利用までの流れ

シェアキッチン 1

施設見学予約^{※1}

○システムより予約

見学

- 施設の説明
- 料金・利用条件等説明

シェアキッチン 2・3

施設見学予約^{※1}

○システムより予約

見学

- 施設の説明
- 料金・利用条件等説明

施設からの連絡（メール）

※月額会員については、定員を超えてお申込みがあった場合、抽選とさせていただきますことをご承知おきください。

面談予約^{※1}

○システムより予約

面談・会員登録

- 利用規約等への同意
- 書類の確認
- 利用方法の案内

入会金^{※2}
支払い

面談予約^{※1}

○システムより予約

面談

- 利用目的・内容等の確認
- 利用規約の説明

仮登録

- 利用規約等への同意
- 書類の確認
- 利用方法の案内

- ・必要書類のお渡し
- ・食品衛生責任者証/
身分証明書の確認
- ・個人情報の取扱確認

本登録

入会金^{※2}
支払い

- 登録書類受理
- 入会金納付

- ・製造業許可証の確認
- ・保険加入の確認
- ・登録申込書記入

利用開始

※1) 見学や面談については、指定の予約サイト (<https://danchi-kitchen.com/reservation/>) からご予約ください。

※2) 入会金のお支払いは現金でお願いいたします。